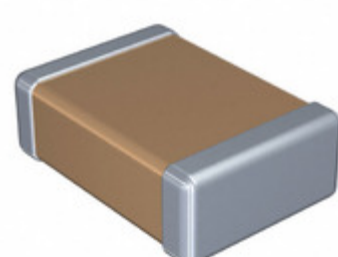


C1812C223K4JACAUTO



Part Number: **C1812C223K4JACAUTO**

Výrobce: **KEMET**

Popis: CAP CER 0.022UF 16V U2J 1812

Datový list:

RoHS Status: Bez olova / V souladu RoHS

Ship From: Hong Kong

Shipment Way: DHL/Fedex/TNT/UPS/EMS

Obrázky jsou pouze orientační.
Podrobné informace o produktu naleznete v části Technické údaje produktu.

Koupit C1812C223K4JACAUTO s důvěrou od Component-World.HK, 1 rok záruka

[Request For Quotation](#)

PARAMETR PRODUKTU

Part Number	C1812C223K4JACAUTO	Výrobce	KEMET
Popis	CAP CER 0.022UF 16V U2J 1812	Stav volného vedení / RoHS	Bez olova / V souladu RoHS
Dostupné množství	165545 pcs	Datový list	
Kategorie	Kondenzátory	Napětí - Jmenovitá	16V
Tolerance	±10%	Tloušťka (Max)	0.043" (1.10mm)
teplotní koeficient	U2J	Velikost / Rozměry	0.177" L x 0.126" W (4.50mm x 3.20mm)
Série	C	hodnocení	AEC-Q200
Obal	Tape & Reel (TR)	Paket / krabice	1812 (4532 Metric)
Provozní teplota	-55°C ~ 125°C	Typ montáže	Surface Mount, MLCC
Úroveň citlivosti na vlhkost (MSL)	1 (Unlimited)	Lead Style	-
Rozestup vývodů	-	Stav volného vedení / RoHS	Lead free / RoHS Compliant
Výška - Sedící (Max)	-	Funkce	Low Dissipation Factor, Low ESL
Poruchovost	-	Detailní popis	0.022µF ±10% 16V Ceramic Capacitor U2J 1812 (4532 Metric)
kapacitní	0.022µF	Aplikace	Automotive

Component-World.com je spolehlivý distributor elektronických součástek. Specializujeme se na všechny elektronické komponenty řady KEMET. Máme 165545 kusy KEMET C1812C223K4JACAUTO na skladě dostupných. Vyžádejte si citát z distributora součástí elektroniky na Component-World.com, náš prodejní tým vás bude kontaktovat do 24 hodin.
RFQ Email: info@Components-World.com

SOUVISEJÍCÍ PRODUKTY

	Část#: C1812C223JAGAC7800 Popis: CAP CER 0.022UF 250V C0G 1812	Výrobci: KEMET	Dotaz
	Část#: C1812C223K8JACAUTO Popis: CAP CER 0.022UF 10V U2J 1812	Výrobci: KEMET	Dotaz
	Část#: C1812C223K4JAC7800 Popis: CAP CER 0.022UF 16V U2J 1812	Výrobci: KEMET	Dotaz
	Část#: C1812C223K8JAC7800 Popis: CAP CER 0.022UF 10V U2J 1812	Výrobci: KEMET	Dotaz
	Část#: C1812C223K1RACTU Popis: CAP CER 0.022UF 100V X7R 1812	Výrobci: KEMET	Dotaz
	Část#: C1812C223JDRAC7800 Popis: CAP CER 0.022UF 1KV X7R 1812	Výrobci: KEMET	Dotaz
	Část#: C1812C223K3RACTU Popis: CAP CER 0.022UF 25V X7R 1812	Výrobci: KEMET	Dotaz
	Část#: C1812C223K5GACTU Popis: CAP CER 0.022UF 50V NP0 1812	Výrobci: KEMET	Dotaz
	Část#: C1812C223J8JAC7800 Popis: CAP CER 0.022UF 10V U2J 1812	Výrobci: KEMET	Dotaz
	Část#: C1812C223J8JACAUTO Popis: CAP CER 0.022UF 10V U2J 1812	Výrobci: KEMET	Dotaz
	Část#: C1812C223KBRAC7800 Popis: CAP CER 0.022UF 630V X7R 1812	Výrobci: KEMET	Dotaz
	Část#: C1812C223M3JAC7800 Popis: CAP CER 0.022UF 25V U2J 1812	Výrobci: KEMET	Dotaz
	Část#: C1812C223K2RACTU Popis: CAP CER 0.022UF 200V X7R 1812	Výrobci: KEMET	Dotaz
	Část#: C1812C223K5RACTU Popis: CAP CER 0.022UF 50V X7R 1812	Výrobci: KEMET	Dotaz
	Část#: C1812C223KDRAC7800 Popis: CAP CER 0.022UF 1KV X7R 1812	Výrobci: KEMET	Dotaz
	Část#: C1812C223KDRALTU Popis: CAP CER 0.022UF 1KV X7R 1812	Výrobci: KEMET	Dotaz
	Část#: C1812C223K3JAC7800 Popis: CAP CER 0.022UF 25V U2J 1812	Výrobci: KEMET	Dotaz
	Část#: C1812C223M1RACTU Popis: CAP CER 0.022UF 100V X7R 1812	Výrobci: KEMET	Dotaz
	Část#: C1812C223KCRAC7800 Popis: CAP CER 0.022UF 500V X7R 1812	Výrobci: KEMET	Dotaz
	Část#: C1812C223K3JACAUTO Popis: CAP CER 0.022UF 25V U2J 1812	Výrobci: KEMET	Dotaz

Související klíčová slova pro C1812C223K4JACAUTO

KEMET C1812C223K4JACAUTO.	C1812C223K4JACAUTO distributor	C1812C223K4JACAUTO dodavatel	C1812C223K4JACAUTO Cena
C1812C223K4JACAUTO Stáhnout datasheet.	C1812C223K4JACAUTO Datasheet.	C1812C223K4JACAUTO Stock.	koupit C1812C223K4JACAUTO.
KEMET C1812C223K4JACAUTO.	Kemet [MIL] C1812C223K4JACAUTO.		